

Aviso de Ciclón Tropical en el Océano Pacífico

No. Aviso: 07

Ciudad de México a 12 de Septiembre del 2016.

Emision: 10:15h

Servicio Meteorológico Nacional, fuente oficial del Gobierno de México, emite el siguiente aviso:

Síntesis:HURACÁN "ORLENE" CATEGORÍA 1, LEJOS DE LAS COSTAS NACIONALES

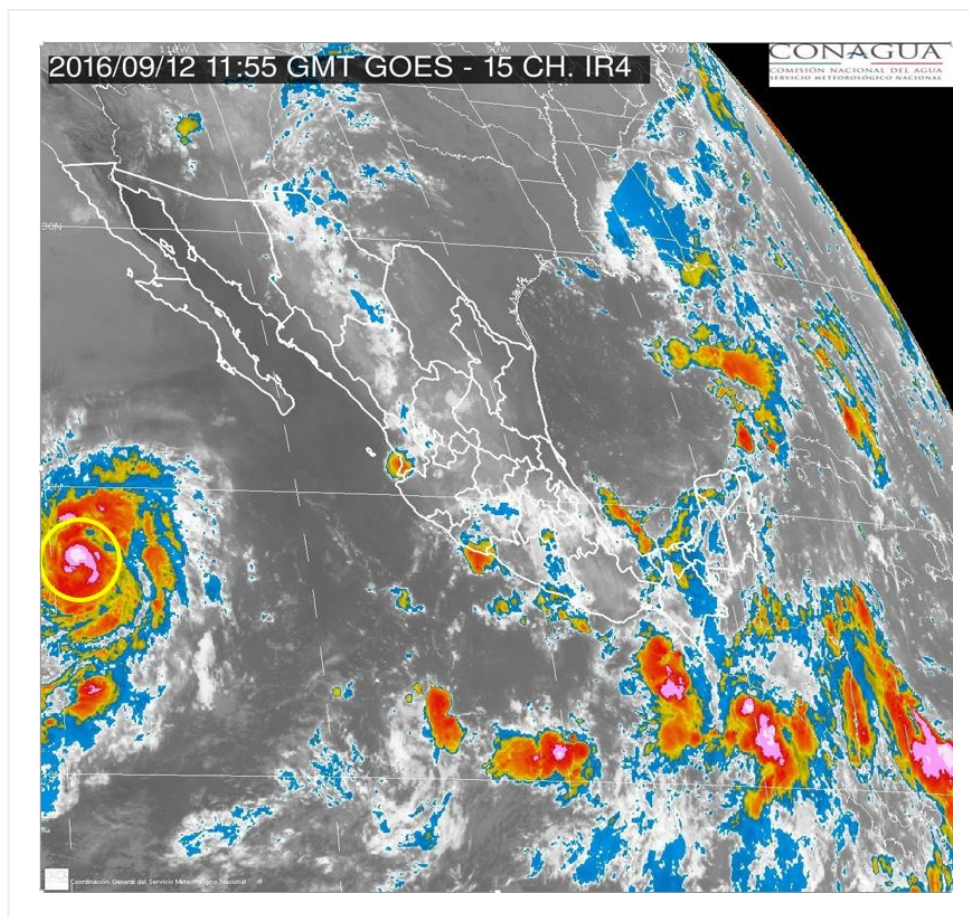


Imagen de satélite

Situación Actual:

El huracán "Orlene" (Categoría 1), se intensifica rápidamente y se localiza al oeste-suroeste de la Península de Baja California. No afecta al país.

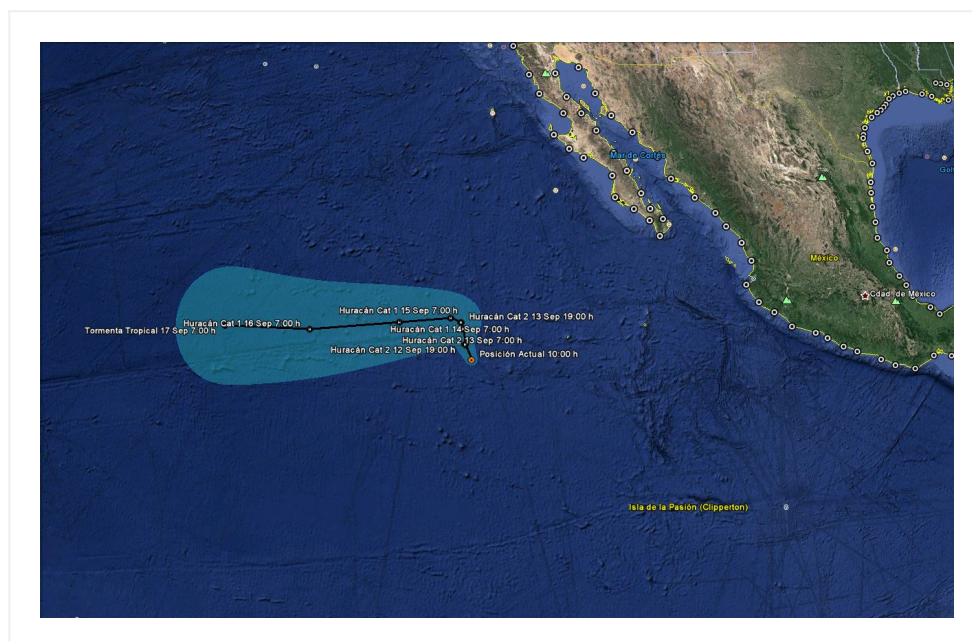
Condiciones Actuales	
Hora local (hora gmt)	10:00 (15:00 GMT)
Ubicación del centro del ciclón	Latitud Norte:17.4° Longitud Oeste: 119.3°
Distancia al lugar más cercano	A 900 km al oeste de Isla Socorro, Col. y a 1,155 km al oeste-suroeste de Cabo San Lucas, B.C.S.
Desplazamiento actual:	Al noroeste (320°) a 9 km/h
Vientos máximos [km/h]:	Sostenidos: 150 km/h Rachas: 185 km/h
Presión mínima central [hpa]:	980 hPa
Comentarios adicionales	No afecta el país.
Recomendaciones	---

Extensión en cuadrantes de radios de vientos y oleaje

Radio de vientos de 120 km/h	35 km NE	20 km SE	0 km SO	0 km NO
Radio de vientos de 95 km/h	95 km NE	75 km SE	35 km SO	75 km NO
Radio de vientos de 63 km/h	185 km NE	165 km SE	95 km SO	130 km NO
Oleaje 4 m	220 km NE	165 km SE	110 km SO	165 km NO

PRONÓSTICO VALIDO AL DÍA/HORA LOCAL TIEMPO CENTRO	LATITUD NORTE	LONG. OESTE	VIENTOS [Km/h]	CATEGORÍA	UBICACIÓN (en km)
12/19h	18.1	119.6	165/205	Huracán categoría II	A 920 km al oeste de Isla Socorro, Col. y a 1,060 km al suroeste de Cabo San Lazaro, BCS.
13/07h	18.8	119.7	165/205	Huracán categoría II	A 925 km al oeste de Isla Socorro, Col. y a 1,015 km al suroeste de Cabo San Lazaro, BCS.
13/19h	19.1	119.8	155/195	Huracán categoría II	A 935 km al oeste de Isla Socorro, Col. y a 1,000 km al suroeste de Cabo San Lazaro, BCS.

PRONÓSTICO VALIDO AL DÍA/HORA LOCAL TIEMPO CENTRO	LATITUD NORTE	LONG. OESTE	VIENTOS [Km/h]	CATEGORÍA	UBICACIÓN (en km)
14/07h	19.3	120.3	150/185	Huracán categoría I	A 985 km al oeste de Isla Socorro, Col. y a 1,025 km al suroeste de Cabo San Lazaro, BCS.
15/07h	19.1	122.8	130/155	Huracán categoría I	A 1,250 km al oeste de Isla Socorro, Col. y a 1,255 km al suroeste de Punta Eugenia, BCS.
16/07h	18.7	127.3	120/150	Huracán categoría I	A 1,610 km al suroeste de Punta Eugenia, BCS.
17/07h	18.7	131.9	100/120	Tormenta Tropical	A 1,995 km al oeste-suroeste de Punta Eugenia, BCS.



Trayectoria pronóstico del huracán ORLENE

Aviso No.	Fecha / Hora local CDT	Lat. Norte	Long. Oeste	Distancia más cercana (km)	Viento mín. / rachas	Categoría	Avance
01	10 sep / 22:00	13.9	114.9	690 km al suroeste de Isla Socorro, Col., y a 1,130 km al sur-suroeste de Cabo San Lucas, BCS.	55/75	Depresión Tropical	noroeste (310°) a 19 km/h

02	11 sep / 4:00	14.8	115.9	1,100 km al suroeste de Cabo San Lucas, BCS.	65/85	Tormenta Tropical	noroeste (315°) a 20 km/h
03	11 sep / 10:00	15.4	116.8	728 km al oeste-suroeste de Isla Socorro, Col. 1,105 km al suroeste de Cabo San Lucas, BCS.	75/95	Tormenta Tropical	noroeste (305°) a 22 km/h
04	11 sep / 16:00	16.3	117.7	780 km al oeste-suroeste de Isla Socorro, Col., y a 1,095 km al suroeste de Cabo San Lucas, BCS.	85/100	Tormenta Tropical	Hacia el noroeste (310°) a 22 km/h
05	11 sep / 22:00	16.6	118.3	815 km al oeste-suroeste de Isla Socorro, Col., y a 1,125 km al suroeste de Cabo San Lucas, BCS.	100/120	Tormenta Tropical	Hacia el noroeste (305°) a 15 km/h
06	12 sep / 04:00	17.1	119.1	885 km al oeste de Isla Socorro, Col. 1,155 km al oeste-suroeste de Cabo San Lucas, B.C.S.	130/155	Huracán categoría I	Noroeste (305°) a 15 km/h
07	12 sep / 10:00	17.4	119.3	A 900 km al oeste de Isla Socorro, Col. y a 1,155 km al oeste-suroeste de Cabo San Lucas, B.C.S.	150/185	Huracán categoría I	Al noroeste (320°) a 9 km/h

EL SIGUIENTE AVISO SE EMITIRÁ A LAS 16:15HRS TIEMPO DEL CENTRO O ANTES SI OCURREN CAMBIOS SIGNIFICATIVOS

Pronosticador: Jesús Carachure

Revisó: Jaime Albarrán Ascencio